

# LOG100 Datenlogger

## für Temperatur und Feuchte

- Großes Display für Momentanwertanzeige und Max-Min-Avg-Anzeige
- Externer Temperaturfühleranschluß
- Batteriestatusanzeige
- Einfach bedienbare Windows Software
- Hi-Lo-Alarm optisch und akustisch
- Speicher für 60.000 Messwerte bei 3 Messgrößen
- Messintervall 1 Sekunde bis 24 Stunden einstellbar
- IP65-wasserdicht (nur Log100 für Temperatur)
- Batterie einfach zu wechseln
- Hohe Genauigkeit:  $\pm 0,5^{\circ}\text{C}$



### Anwendungsbereiche

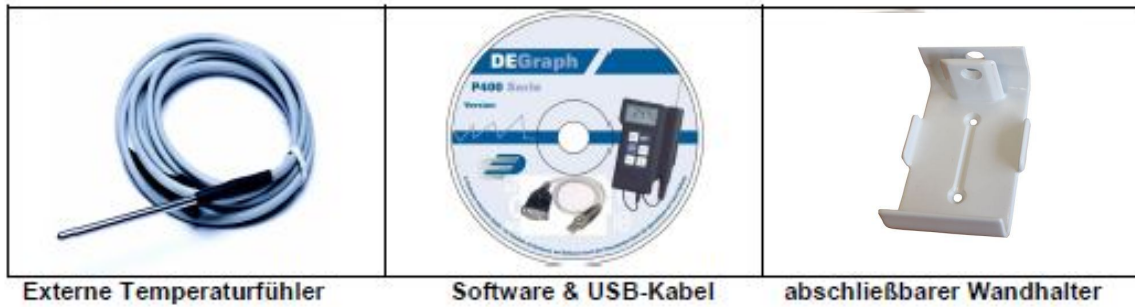
Die ideale Messwertüberwachung ohne teure Installation. Ideal für Transport und Lagerung.

- Qualitätsüberwachung im Labor, bei der Produktion oder im Lager
- Umgebungsbedingungen in Produktionsstätten
- Überwachung von Lager und Transportkonditionen gemäß HACCP
- Umgebungsbedingungen in Kraftwerken
- Überwachung von Kühlschränken für Arzneimittel

### Technische Daten

	Temperaturlogger LOG100	Temperatur-Feuchtelogger LOG110
<b>int. Temperatur</b>		
Messbereich	-30...+70°C	-30...+70°C
Auflösung	0,1°C	0,1°C
Genauigkeit	$\pm 0,5^{\circ}\text{C}$ -20...50°C	$\pm 0,5^{\circ}\text{C}$ -20...50°C
$\pm 1$ digit	$\pm 0,7^{\circ}\text{C}$ (restl. Bereich)	$\pm 0,7^{\circ}\text{C}$ (restl. Bereich)
<b>ext. Temperatur</b>		
Messbereich	-50...+125°C	-50...+125°C
Auflösung	0,1°C	0,1°C
Genauigkeit	$\pm 0,5^{\circ}\text{C}$ 0...40°C	$\pm 0,5^{\circ}\text{C}$ 0...40°C
$\pm 1$ digit	$\pm 1,0^{\circ}\text{C}$ (restl. Bereich)	$\pm 1,0^{\circ}\text{C}$ (restl. Bereich)
<b>int. relative Feuchte</b>		
Messbereich	---	0...99%rF
Auflösung	---	0,1%rF
Genauigkeit	---	$\pm 3\%$ rF
IP-Schutz	IP65	---
Display-Arbeitsbereich	-10...+70°C	
<b>Speicherkapazität</b>	Ca. 60.000 Messwerte	
<b>Schnittstelle</b>	USB	
<b>Anzeige</b>	7 Segment LCD	
<b>Gehäuse</b>	Kunststoff (ABS)	
<b>Abmessungen</b>	92 x 55 x 21 mm	
<b>Gewicht</b>	95 g	
<b>Spannungsvers.</b>	1 x CR2032 3 V	

## Zubehör



Externe Temperaturfühler

Software & USB-Kabel

abschließbarer Wandhalter

## Anwendungen



Datenaufzeichnung beim Transport

Datenaufzeichnung während der Lagerung

Kühlschranküberwachung



Überwachung von Blutkonserven

Klimaprüfung in Brutschränken

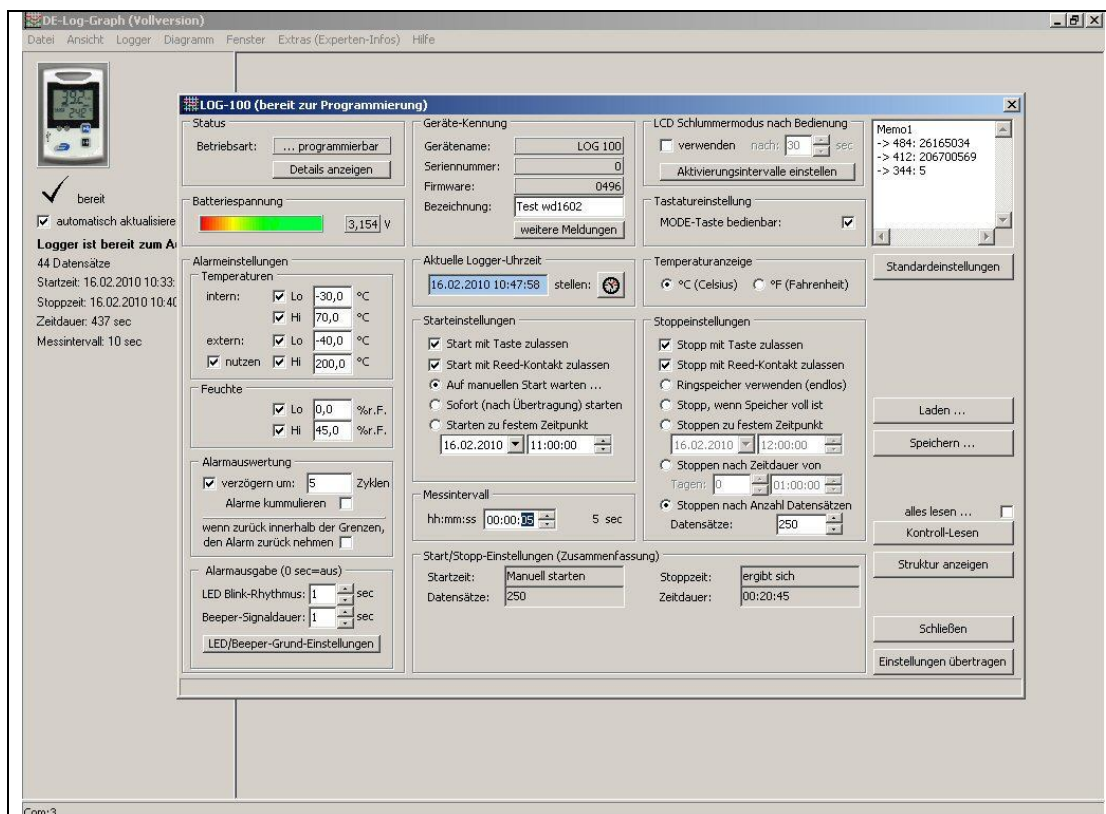
Überwachung Gewächshäusern

## Bestellnummern:

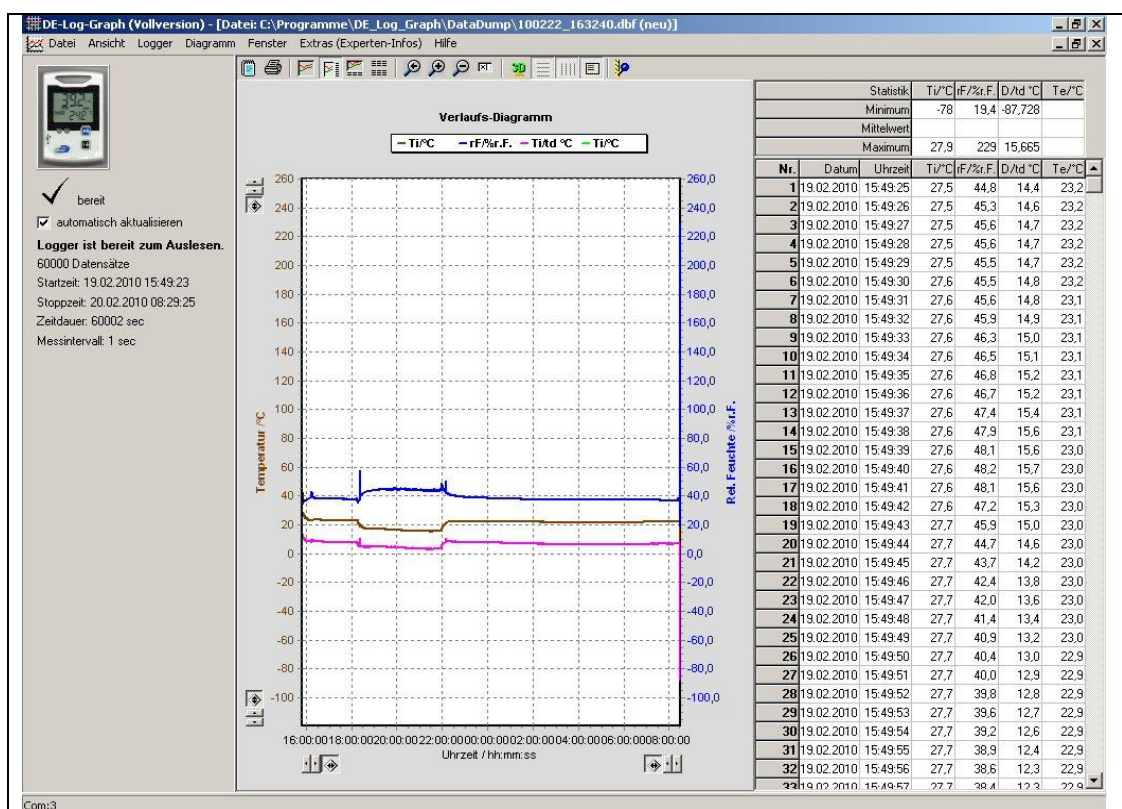
Best.-Nr.	Bauart	Bezeichnung
10320	LOG100	Temperaturlogger
10321	LOG110	Temperatur- und Feuchtlogger
10322	DE-Graph-LOG100	Windows-Software für LOG100/110
10323	LOG100-Ext3	externer Temperatursensor, ØxL = (3x40) mm, -50...+125 °C, Leitung 3 m
10324	LOG100-Ext8	externer Temperatursensor, ØxL = (3x40) mm, -50...+125 °C, Leitung 8 m
10325	LOG100-WH	Wandhalter für LOG100/110, abschließbar
10326	LOG100-Bat	Ersatzbatterie für LOG100/110
10327	LOG100-Kab	Ersatz-USB-Kabel für LOG100/110

[LOG100 Datenblatt\_NEU.docx, mawi-therm GmbH 2014]

## Software



**Experten-Setup:** Alarmgrenzen für alle Messgrößen, diverse Start und Stoppmöglichkeiten, Low-Power-Mode für geringen Stromverbrauch, LCD-an/abschaltbar, und vieles mehr



**Messwerte-Ansicht:** Grafik und Tabelle, dbf-Format zum Export in andere Anwendungen